

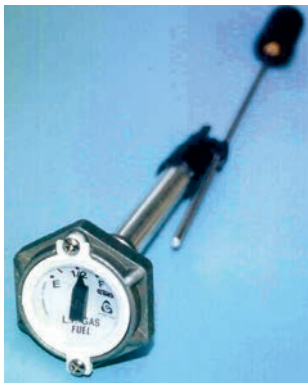


MAGNETIC LPG LEVEL GAUGE FOR FORKLIFT
INDICATORE DI LIVELLO MAGNETICO PER CARRELLI ELEVATORI

ART. 101-3/4

Model with thread 3/4".
 Manufactured for lift truck cylinder and for others type of vehicles.

Modello con filetto da 3/4" NPT e 4 VITI.
 Progettato per l'impiego sulle bombole di G.P.L. dei carrelli elevatori ed anche per altri tipi di veicoli.

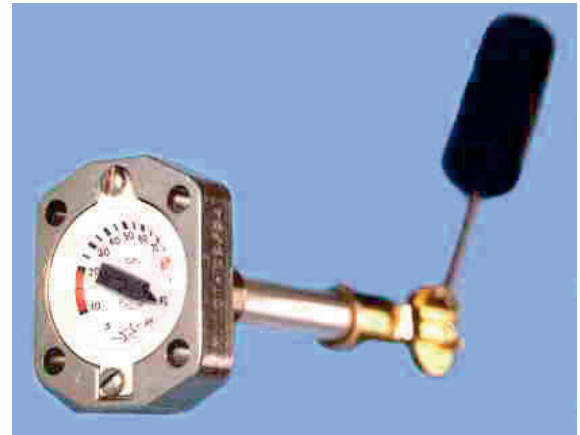
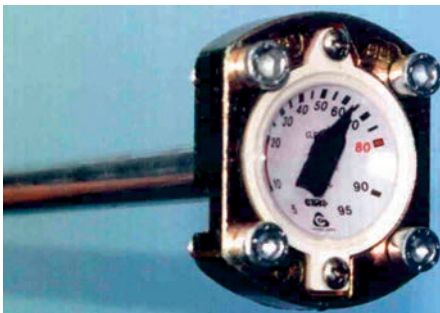


Tipo Bombola Cylinder Type	Diametro Interno Cylinder Capacity and Diameter Number	
Orizzontale Horizontal	305 mm.	20 # - 12"
	305 mm.	33 1/2 # - 12"
	305 mm.	43 1/2 # - 12"
	368 mm.	60# - 14 1/2"
	368 mm.	100# - 14 1/2"

ART. 101-V / ART.101-VS

Model with 4 holes for screws.
 Manufactured for lift truck cylinder and for others type of vehicles.

Modello con 4 fori per viti.
 Progettato per l'impiego sulle bombole di G.P.L. dei carrelli elevatori ed anche per altri tipi di veicoli.



Without balance weight – for ring nut with minimum diameter of 33 mm.
 Senza contrappeso – permette l'inserimento nelle ghiere con diametro minimo di 33 mm.

